

Kapitull i IV

Kërkimi -makinat e kërkimit

Është lehtë të gjindet informacioni nga www nëse dihet URL ose nëse dini një link që tregon në informacionin që po kërkoni. Për fatet e keq, kjo nuk është gjithmonë e lehtë. Makinat e kërkimit (search engines) përdoren në rastet e kësaj. Këto ju ndihmojnë të gjeni informacionin që ju keni nevojë.

Kërkimi me Explorer

- Nëse ju nuk mund të gjeni link-un për informacionin që ju nevojitet, ju mund të përdorni butonin **search** të Explorerit për ta shtuar pyetsorin (query) me një



makinë kërkimi për të gjetur informacionin e që kërkoni

- Tulbari i IE e ka të paraparë butonin **SEARCH** për këso raste. Ky buton shfaq ose fsheh **SEARCH EXPLORER BAR**

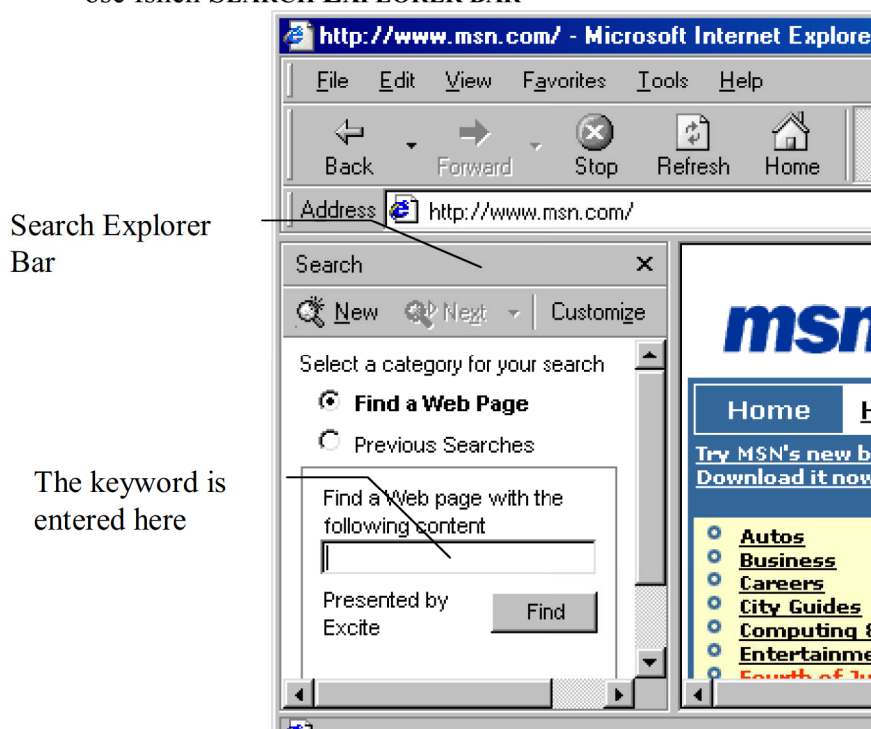


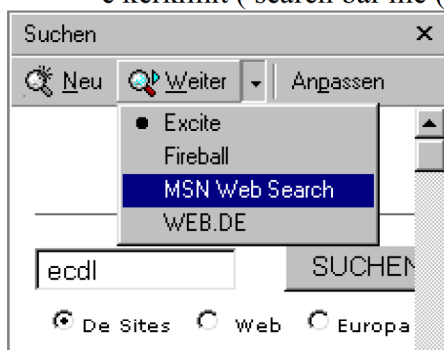
Fig: Search Explorer Bar

- Fut fjalën çelës të kërkua në text box dhe kliko **FIND(SEARCH)**
- Rezultati i kërkimit prezantohet në **Explorer bar**
- **Hyperlink-et** e shfaqura përmbajnë fjalët çelës që tregojnë në web faqet përkatëse
- kliko hiperlinkun të ngarkoni web faqen e lidhur përkatëse **Address bar** shfaq URL përkatëse

SHKOLLA E MESME PROFESIONALE KAÇANIK

Search Explorer bar qëndron i dukshëm (si një kornizë) për të lejuar kërkime të matutjeme

- pas gjetjes së informacionit të nevojshëm është e këshillushme të mbyllni shiritin e kërkimit (search bar me (butonin **SEARCH**)



- nëse kërkimi aktual nuk prodhon rezultat të dëshiruar makina e kërkimit mund të ndryshohet
- kjo bëhet me butonin **Next**
- këtu në makin tjetër kërkimi mund të përdoret për gjetjen e informacioni të nevojshëm

Përdorimi i makinave të kërkimit

Çdo njëri ka disa tema të veçanta. Në internet, secila makinë kërkimi gjithashtu i ka specialitetet e saja. Kështu që kërkimi me makina kërkimi të ndryshme do të prodhojë rezultate të ndryshme.

Ska makinë kërkimi të jetë e aftë ta manovron të gjithë informacionin që ndodhet në web .

Është e këshillushme të përdorni makina të ndryshme kërkimi për kërkime të ndryshme. Secili do të gjejë makinën e pëlqyer të tij të kërkimit.

- Fut URL-në e makinës së kërkimit për ta filluar kërkimin
- Psh. www.yahoo.com

Kërkimi me makina kërkimi është i ngjajshëm me veçorit e kërkimit të Internet Explorer-it. Kërkime me Internet explorer përdor gjithësesi makinat e kërkimit, të dyjat aktualisht iu qasen të njëjtës bazë të dhënave.

Makinat e kërkimit bëjnë një vizitë në bazën e të dhënave për fjalën çels prezente dhe më pasë prezantojnë listën e linkeve të web faqeve që përmbajnë fjalën çels.

Faqet gateway-ve, siç është yahoo veç makinave të kërkimit konvencional ofronë një katalog. Katalogu është grupuar në teme dhe nën tema

Në shembullin tonë Yahoo përdoret si makinë kërkimi, është njëra nga makinat e kërkimit internacional më të famshme /gateways. Kërkimi me makina të tjera kërkimi punon në mënyrë të ngjajshme.

SHKOLLA E MESME PROFESIONALE KAÇANIK



Fig: www.yahoo.com

Makinat e kërkimit janë baza të mëdha të dhënave me link-e të veb faqeve. Pasi të keni futur fjalën çels makina e kërkimit prezenton listën me link-e që përmajnë fjalën-ët e futur-ra.



Makinat aktuale të kërkimit zakonisht prezentojnë rezultate më të mira se sa makinat kataloget(me indekse). Kataloget duhet të azhurohen manualisht ndërsa makinat e kërkimit me database azhurohen automatikisht. Nëse keni nevoj për informacion relativisht të ri, është më mirë të përdorni makinë kërkimi

Rezultati i kërkimit yahoo, është prezentimi i shumicës së sajteve internacionale pse?

top-level domain tregon pse :

.com tregon sajt komercial internacional- në këtë rast Yahoo është makinë internacionale kërkimi.

Për të lokalizuar pyetsin(query) ju duhet të përdorni domen lokal të makinës së kërkimit.

Yahoo mban dhe domenin gjerman: **de.yahoo.com**

si dhe Britanisë së madhe : **uk.yahoo.com**.

Këta domene do të prodhojnë rezultate më të lokalizuara.

Gjetja e Text-it në një Web Page

IE posodon opSION kërkim për gjetjen e tekstit të caktuar në faqet e mëdha me tekst.

Komanda **EDIT / FIND (ON THIS PAGE)...** hap dritaren dialoguse **FIND** .

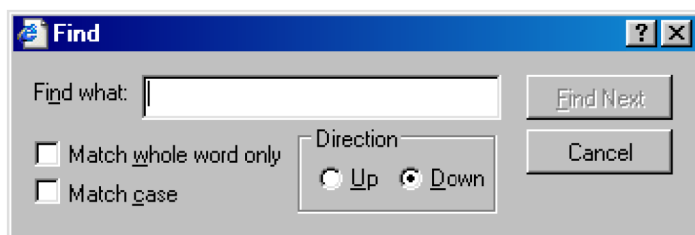


Fig: dritarja dialogues Find

Fjala çels futet në në kutin për tekst **FIND WHAT** .

Komanda ekzekuton kërkimin .

Nëse gjendet fjala çelsë në faqen aktuale , kutia diloguse mund të mbyllet me klikim në butonin .

Rezime:

Sërisht mbi formulimet më të randsishme për **përdorimin e makinave të kërkimit:**

- Internet posedon disa **makina kërkimi** të cilat mund të përdoren për gjetjen e informacioneve të caktuara
- Si dhe të gjitha web-faqet , makinat e kërkimit ngarkohen duke dhën URL (p.sh www.yahoo.com)
- Faqet Gateway sigurojnë **makina kërkimi** konvencionale dhe **kataloge** të cilat janë të gupuar sipas temave

Makinat e kërkimi –rezime

Kur kërkoni për informacion të caktuar , është më mire të përdorni makina kërkimi “lokale”.

në këtë seksion do të prezentojmë list jo complete të makinave locale të kërkimit dhe internacionale

disa “trike” ose rregulla bëjnë gjetjen më të lehtë të informacionit.

Shembujsh për makinat e kërkimit

Lista në vazhdim listo makinat më të zakonshme internacionale të kërkimit dhe domenet e lokalizuara të tyre:

Makinat internacionale të kërkimit:

- www.goole.com**
- www.altavista.com**
- www.yahoo.com**
- www.excite.com**
- www.infoseek.com**
- www.msn.com**
- www.lycos.com**
- www.netscape.com**

www.webcrawler.com

www.google.com

SHKOLLA E MESME PROFESIONALE KAÇANIK

Domainet e lokalizuara

- www.altavista.de (German)
- www.altavista.co.uk (United Kingdom)
- de.yahoo.com (German)
- uk.yahoo.com (United Kingdom)
- www.de.lycos.de (German)
- www.lycos.co.uk (United Kingdom)
- www.lycos.fr (French)
- www-english.lycos.com (United States – English)
- www.altavista.co.uk (United Kingdom)

Opsionet e avansuara të kërkimit –me disa terme

Secila makinë kërkimi siguron veçori të avancuara, përdorimi i tyre mund të ndryshoj nga një makinë kërkimi në tjetrën:

Në përgjithësi, ju mund të kërkon një ose disa fjalë çels për makinën e kërkimit. Nëse ju përdorni disa fjalë Këtu ju duhet të definoni nëse një fjalë është e mjaftueshme për ti gjetur link në rezultatin OR ose nëse të gjitha fjalët çels të shfaqen duhet të përmbahen në dokument (**AND**)

Kryesisht kjo procedurë është e ngjajshme me pyetsit (queries) në baza të të dhënave:

AND

a **AND** b kërkon për web-faqet që përmbajnë edhe **a** edhe **b**

OR

a **OR** b kërkon për web sajtet që përmbajnë **a**, **b**, ose **të dyjat**.

kërkimi për pjesët e fjalës

Shumica e makinave të kërkimit përdorin **Wildcards(*) dhe Jokers()** për të kërkuar pjesë të fjalës/

Kështu që, kërkimi i stringut **Chem*** gjen secilën fjalë string me Chem (Chemist, Chemistry, etc.).

Në përgjithësi është e kshillueshme që fjalët të jepen me shkronja të vogla.

Kërkimi për nën stringje

Ngjajshëm si më lart, wildcards mund të përdoren për ti gjetur faqet që përmbajnë pjesë të fjalës:

stringu i kërkuar “***chem***” gjen të gjitha fjalët me chem, siç janë Alchemy, Chemistry, etc.

SHKOLLA E MESME PROFESIONALE
KAÇANIK

Shembuj:

Fjala(ët) kyçe:	London OR Apartment
Rezullti:	Të gjithë dokumentet që përmbajnë London, Apartment, ose të dyjat.
Fjala(ët) kyçe:	London AND Apartment
Rezullti:	Të gjithë dokumentet që përmbajnë London dhe Apartment.
Fjala(ët) kyçe:	Chem*
Rezullti:	dokumentet që përmbajnë Chemistry, Chemist, Chemotherapy, etc.
Fjala(ët) kyçe:	*chem*
Rezullti:	dokumentet që përmbajnë Alchemy, Chemistry, Chemist, Chemotherapy, etc.
Fjala(ët) kyçe:	"Wolfgang Amadeus Mozart" (note the quotes!)
Rezullti:	Vetëm dokumentet që përmbajnë që përmbajnë tërë stringun.



Shih help-in e makinës së kërkimit për përshkrimin e funksioneve të avansuara të kërkimit . disa makina kërkimi zavendësojnë AND dhe OR me karaktere special!

Kjo që vijon është një listë e motorëve kryesorë të kërkimit dhe web directory.

Shtypja e rezulttit të kërkimit

Rezultati i kërkimit i prezentuar nga makina e kërkimit është një faqe web që përmban lidhje me faqet që kanë të bëjnë me te .

Përdor komandën **File / Print to print the “hit-list”** (rezultatit e gjetur).

Provo

1. Hap search explorer bar
2. Kërko për linkun London time
3. Fsheh search explorer bar
4. Starto makinën yahoo internacionale të kërkimit
5. Kërko për linkun e CCN (kompani televizive)

1. 2 Pikë

Search Explorer bar....

- ...mund të shfaqet në cilën do kohë duke klikuar në butonin Refresh
- kurdoherë mund të fshihet T
- ndihmon për konfigurim të internet explorerit

SHKOLLA E MESME PROFESIONALE
KAÇANIK

- ... lejon përdorimin e disa makina kërkimiT

2..... 1 Pikë

jep URL –në e Yahoo (internacionale)

<http://www.yahoo.com>

3.... 3 Pikë

Klasifiko formulimet si në vazhdim:

- Shërbimi i kërkimit i bazuar në pyetës(query) quhet Search engine(makinë kërkimi)
- Makinat e kërkimit nuk janë Falas
- Kataloget(direktory) janë të grupuara sipas temeve.
- Rezultati i kërkimit është i njëjt për të gjitha makinat e kërkimit
- Domaini com identifikon krejtësisht makinat e kërkimit Britanike

4. 2

Pikë

Çifto termet me definicionet :

Find (on this Page)		Qaset në disa makina kërkimi në një kornizë(në Internet explorer
Search Explorer bar		Makinë kërkimi internacionale
www.yahooo.com		Gjen tekst të caktuar në web faqe aktuale

5. 2 Pikë

Cili kërkim prodhon cilin rezultat?

Peter*		Web-faqet përmbajn Peter, ose Alexander, ose të dyjat
Peter OR Alexander		Web-faqet përmbajnë Edhe Peter edhe ALxander
Peter AND Alexander		Web-faqet përmbajnë termet siç mund të jetë Peter, Petersbergen, peterman, etc

Teknikat e kërkimet e avancuara

- teknikat e përparuara mund të jenë të dobishem në