

Kapitulli II

Startimi I internetit (IE5.0)

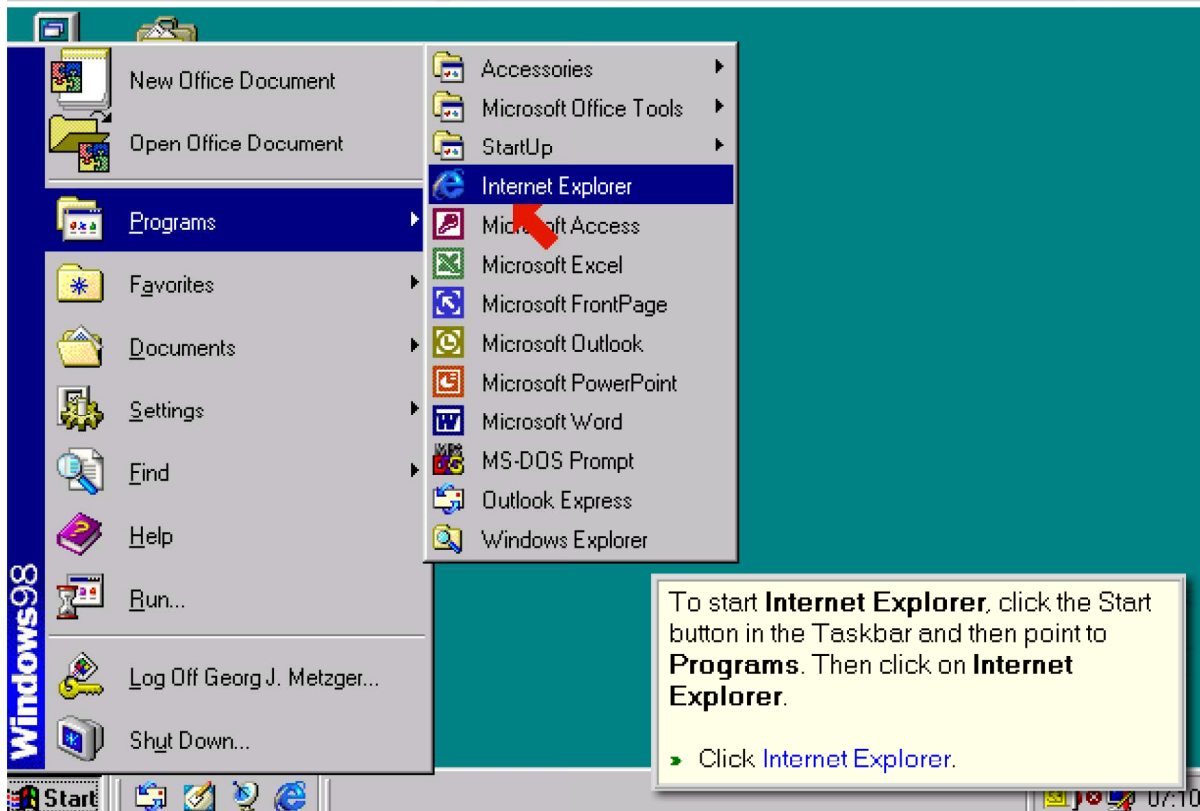
Në këtë kapitull do të demonstrojmë si të lidhemi në internet, interfejsi I përdoruesit është spjeguar në Internet Explorer si dhe si të ndryshohen disa opsione. Si sheets ve]orit e ndimës(Help) të internet explorerit janë prezentu.

Startimi i programit dhe Login

Zakonisht, një program browser duhet për qasje në internet dhe ti përdor serviset e tij

Në këtë rast, browser-i është **Microsoft Internet Explorer(IE5)**.

Veç startimi i browser-it e themelon lidhjen me internet provajderin.. Ky koneksion mund të jetë një rrjetë lidhëse ose një lidhje **Dial Up Network**.



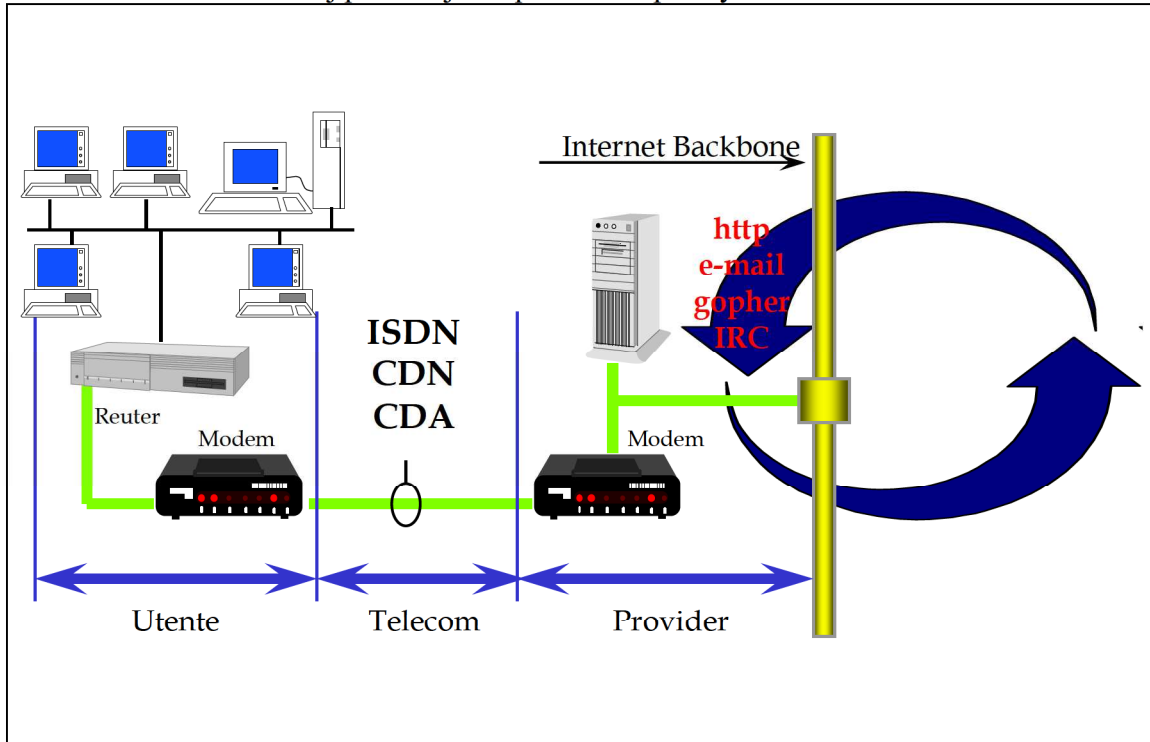
Nëse PC-ja është e lidhur **LAN**, lidhja me internetin krijohet atypëraty. Duhet siguroheni që rrjeta është e lidhur në internet dhe përdoruesi ka të drejt qasje për qasje në internet.

Përse kjo bëhet atypëraty(immediatly)?

Njëri prej PC-ve në LAN zakonisht është i lidhur permanent në internet

SHKOLLA E MESME PROFESIONALE KAÇANIK

Rëndomtë lidhjet permanente janë më të shpejta se lidhjet Dial-up. Për të lidhur në internet nuk rritë çmimin që nga ajo kohë kemi lidhje permanente dhe lidhjet permanente zakonisht faturohen muaj për muaj dhe pa e marrë parasysh kohën e kaluar online.



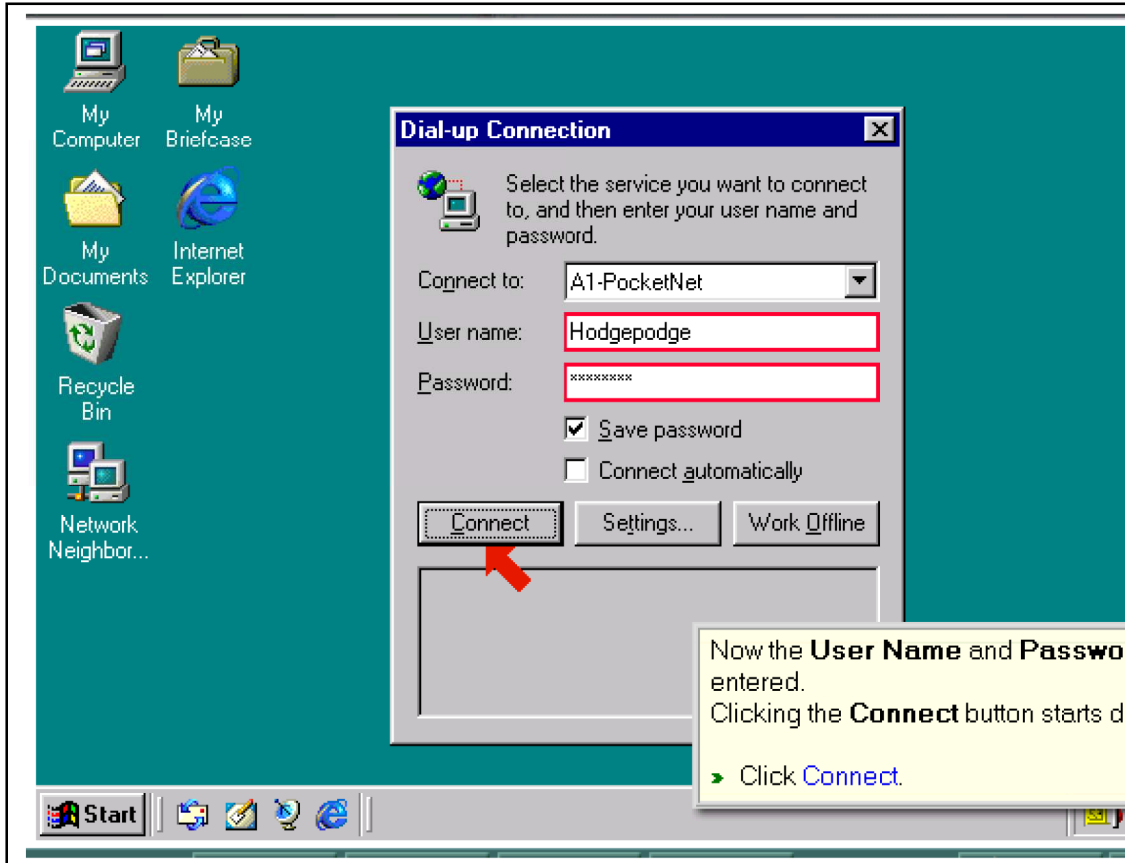
Nëse një PC i vetmuar duhet të lidhet në internet(zakonisht nga shtëpia) pak hapa duhet të zbatohet para se sërving të mund të filloj

Posa **Browser-** të startoj (fillon) edhe procesi i zgjedhjes(dial-up)fillon. Një dritare dialoguse shfaqet e cila shfaq se nga shkon lidhja.

Përdoruesi duhet të fus emrin e tij (**user name**) dhe fjalëkalimin **Password**

SHKOLLA E MESME PROFESIONALE KAÇANIK

Emri i përdoruesit dhe fjalë kalimi **verifikohen** pas çdo zgjedhje(dial up)



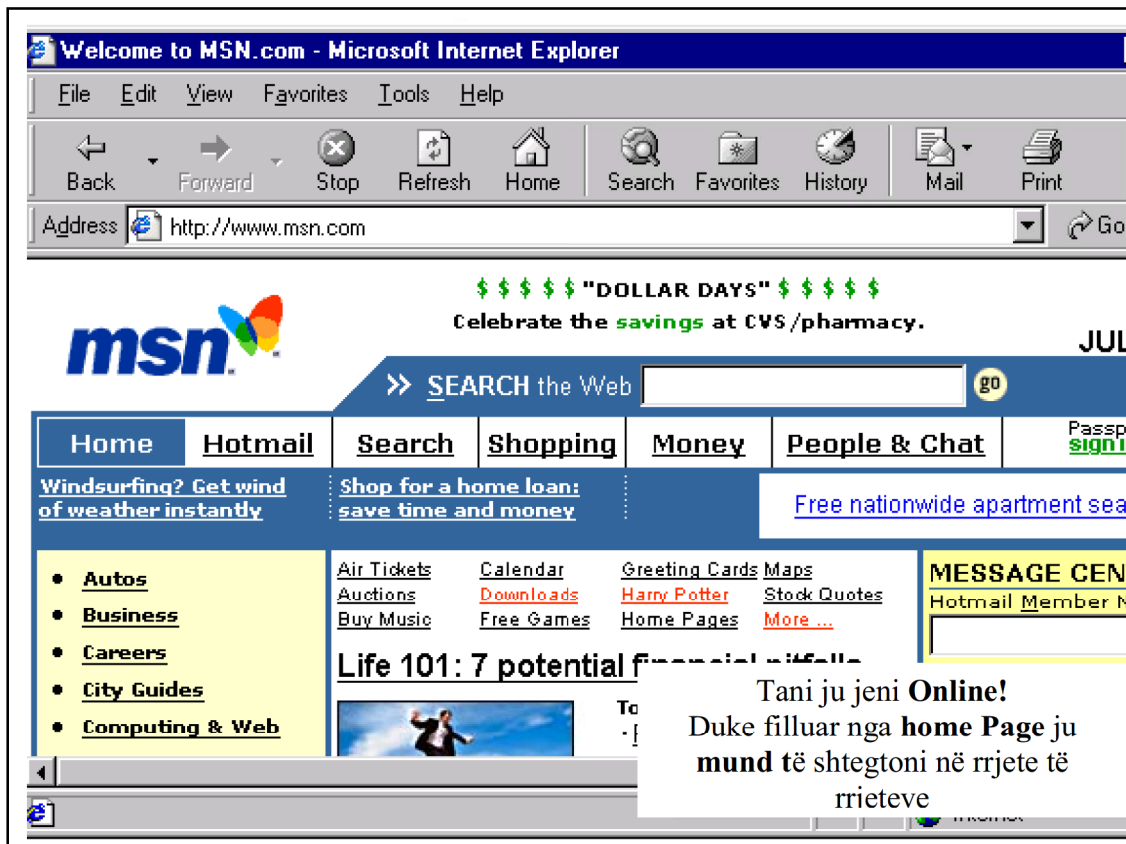
Tani fillon vendosja e lidhjes: **Modem-i** zgjedhë numrin e **provajderit** dhe modemi deri në fund të lidhjes do të jetë përgjigjës.

Pas kësaj **server-i i provajderit** Meqenëse secili përdorues ka adresë krijon lidhjen dhe Browser-i ISDN-së parimisht punon njëjtë



e **Password** i privisht.Kjo e lidhja për mes

SHKOLLA E MESME PROFESIONALE
KAÇANIK



Për të përfunduar sesionin e internetit klikoni në butonin **Close(x)** në skajin e djathtë të shiritit Title bar

SHKOLLA E MESME PROFESIONALE KAÇANIK



Rezyme

Sërisht rrethë formulimeve rreth Program **Start & Login**

- Starto browserin për qasje në internet. Browseri lidhet me internetin
- **Internet Explorer** mund të startohet nga **Start/Programs/Internet Explorer**
- Në **Local Area Network –LAN** lidhja e internet krijohet atypër aty(immediately)

Interfejsi i përdoruesit (User Interface)

Interfejsi i përdoruesit në Internet Explorer përdor pjesë të njejta si dhe të gjitha produktet e Microsoftit. Përmbatja e këtyre elementeve ka psuar ndryshime të vogla nga verzione e më parshme por manipulimi akoma është i njejtë.

Nëse ju përdorni produktet e Mikrossoftit ju shpejt mund ta mësoni të përdorni interfejsin e përdoruesit në internet Explorer.

Fig në vazhdim paraqet interfejsin e nënkuptuar(deafult) status të Microsoft Internet Explorer i cili paraqitet menjëher pas insatalimit.

SHKOLLA E MESME PROFESIONALE KAÇANIK

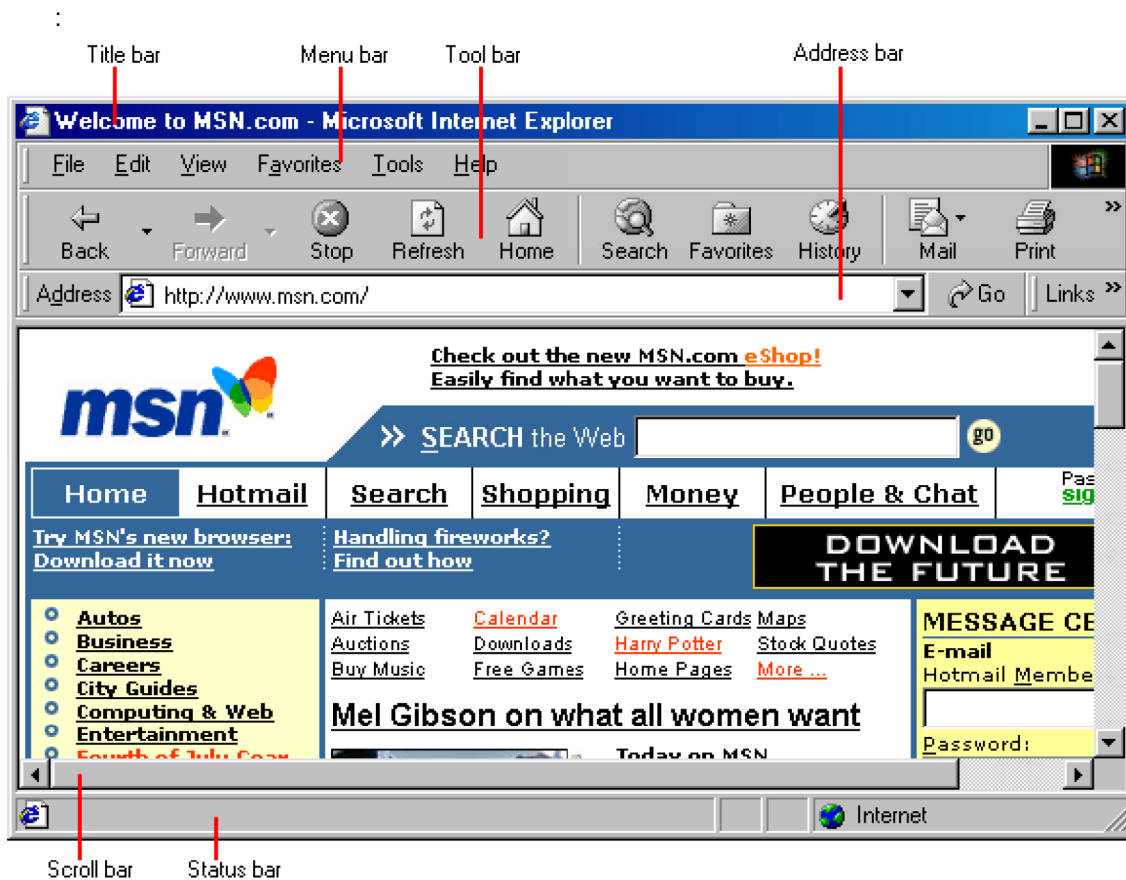


Fig Internet Explorer 5.0 me faqen startuese

TITLE BAR Shfaq Titullin(emrin) e programit dhe emrin e veb faqes aktuale.

MENU BAR siguron qasje në të gjitha komandat e mundshme. Komandat janë të grupura në disa meny. P.sh Menuja View mban të gjitha komandat që kanë të bëjnë me komandat mbi pamjet/shfaqjet e internet explorerit.

Standard Tool-bar përmban butonat për komandat më shpesh të përdorshme që mund të ekzekutohen me klik të mausit.Kur mausi pozicionohet mbi buton dhe duke lënë për një çast shfaqet një informacion(Hint-quick info), që spjeron funksionin e butonit.

SHKOLLA E MESME PROFESIONALE KAÇANIK

ADDRESS BAR Në këtë shirit futen Adresat e internetit (URL-ët). Shfaq gjithashtu dhe URL-në (Uniform Resource Locator) e veb-faqes aktuale . Fut një URL të re për të ndryshuar në një veb-faqe të re

Shiriti i lidhjeve /Links bar

Përmban disa butona, të personalizueshëm, që lejojnë hyrjen e shpejtë në disa site Web..

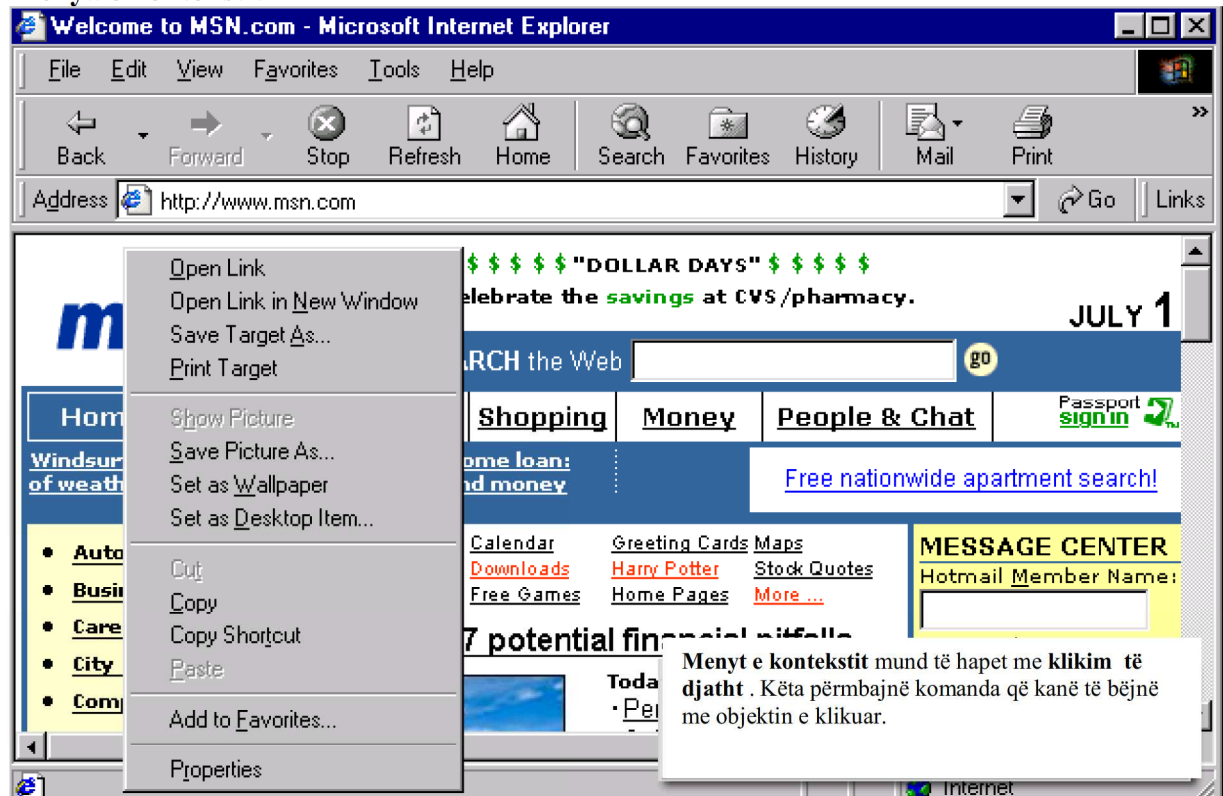


Figura 6: Shiriti i lidhjeve të Internet Explorer / Links Bar

STATUS BAR shfaq informacion rrethë komandës aktual të përzgjedhur ose aksionit aktual.

SCROLL BARS përdoren për ti zhvendosur pikat e shiqimit(Viewpoint), majt, djtht, lart posht(pra ju mundëson të scrolloni nëpër përmbajtjen e faqes).

Menya e kontekstit



Rrezyme :

Sërisht rreth formulimeve rreth interfejsit shfrytëzues(user interface)

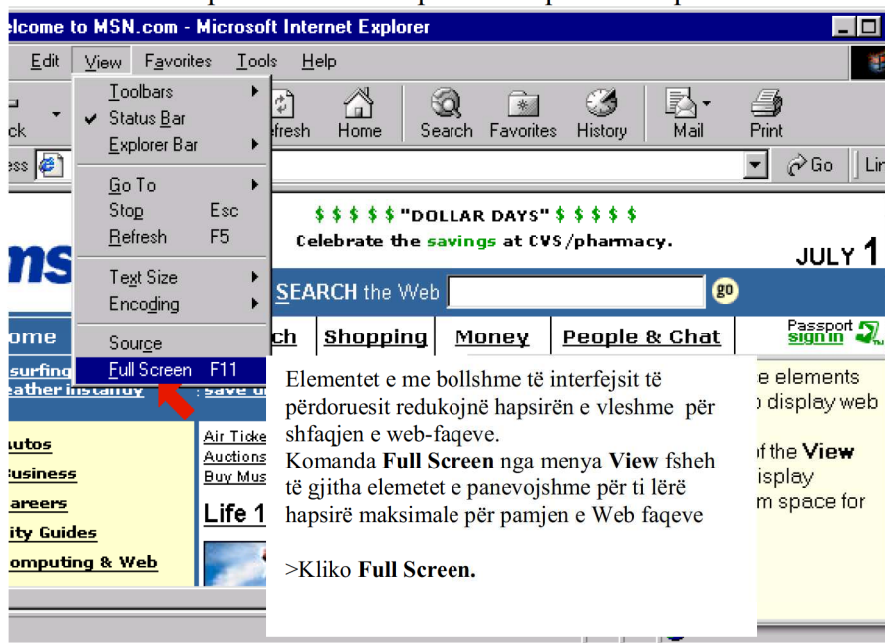
- Interfejsi shfrytëzues i Internet explorerit të windowsit përmban elementet standarte që janë tipike për aplikacionet që punojnë nën windows: **Title bar**, **Manu bar**, **Toolbars**, **Status bar**, dhe **scroll bar**

SHKOLLA E MESME PROFESIONALE KAÇANIK

- Më sipër përmendëm se Internet exploreri ka dhe një **Adres Bar** që përdoret për të shfaq dhe fut **URL(Uniform Resource Locators** (adresses(-ë adresat e veb-faqeve

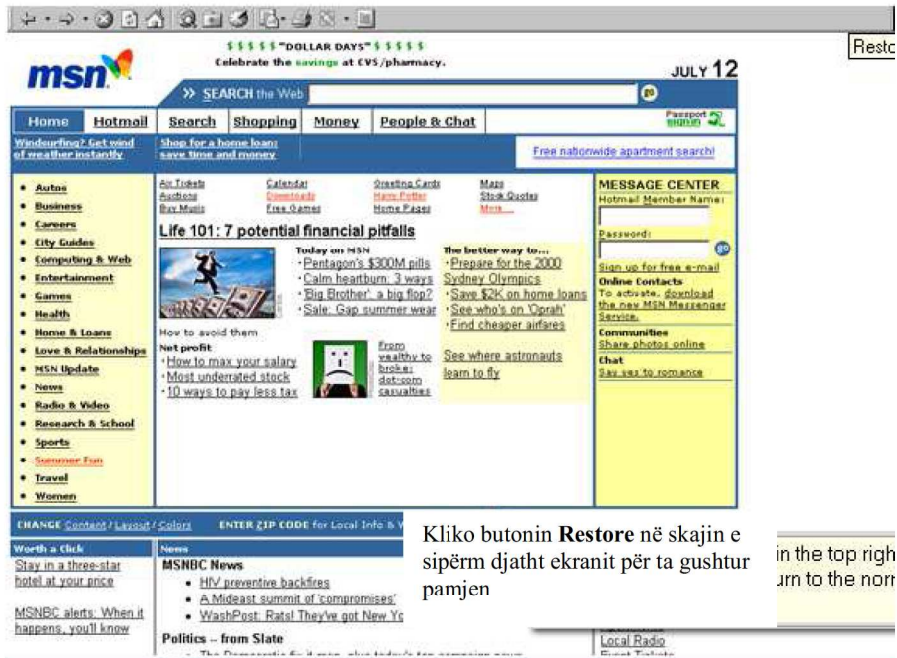
Paraqitjet dhe përcaktimet-Views and Settings

Interfejsi i Internet Explorer-it mund të konfigurohet në disa nivele. Varsisht prej preferencave personale toolbar-et mund të shfaqen ose fshehen. Internet explorer posedon toolbar shtesë për qasje të shpejt në disa komanda Për situacione speciale, është I mundshëm full screen si dhe opsione të tjera. Mjaftushmëria e elementeve të interfejsit të shfrytëzuesit redukton hapësirë të vleshme për të shfaqur veb-faqet.



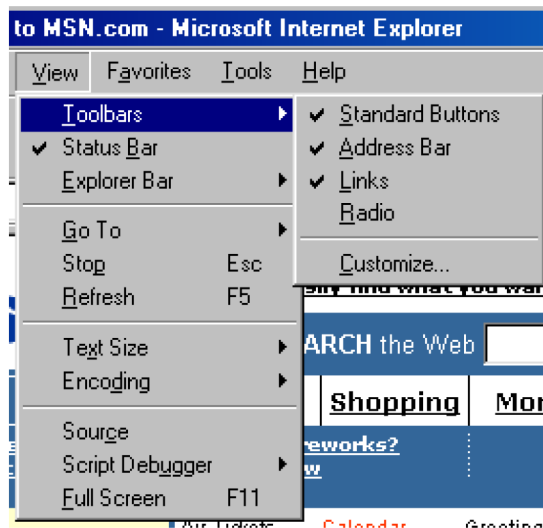
Full screen nga View menu fsheh të gjitha shfaqjet e elementeve të panavojshme për të lënë hapësirë maksimale për pamjen e veb-faqeve

SHKOLLA E MESME PROFESIONALE KAÇANIK



Kliko butonin **Restore** në skajin e sipërm djatht ekranit për ta gushtur pamjen

Paraqitja ose fshehja e toolbareve



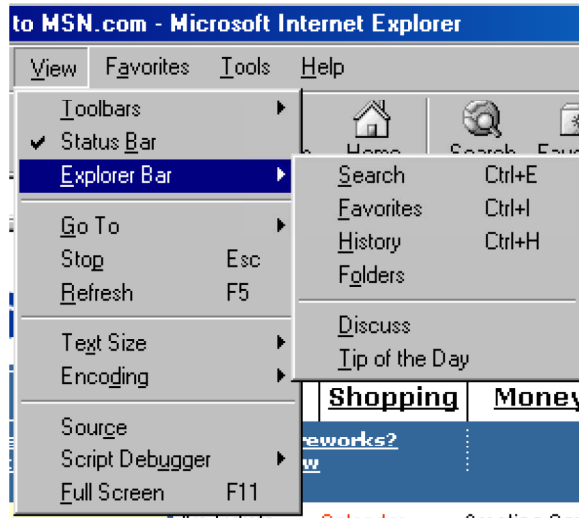
Picture 1: Showing or hiding Tool bars

Komandat e tulbarit të menus View ju mundësojnë ti shfaqni dhe fsheni tulbarët duke klikuar në komand (toggles) tulbari bëhet i dushëm . simboli i krabzës (checkmark) tregon se ai toolbarë është aktualisht i dukshëm

SHKOLLA E MESME PROFESIONALE KAÇANIK

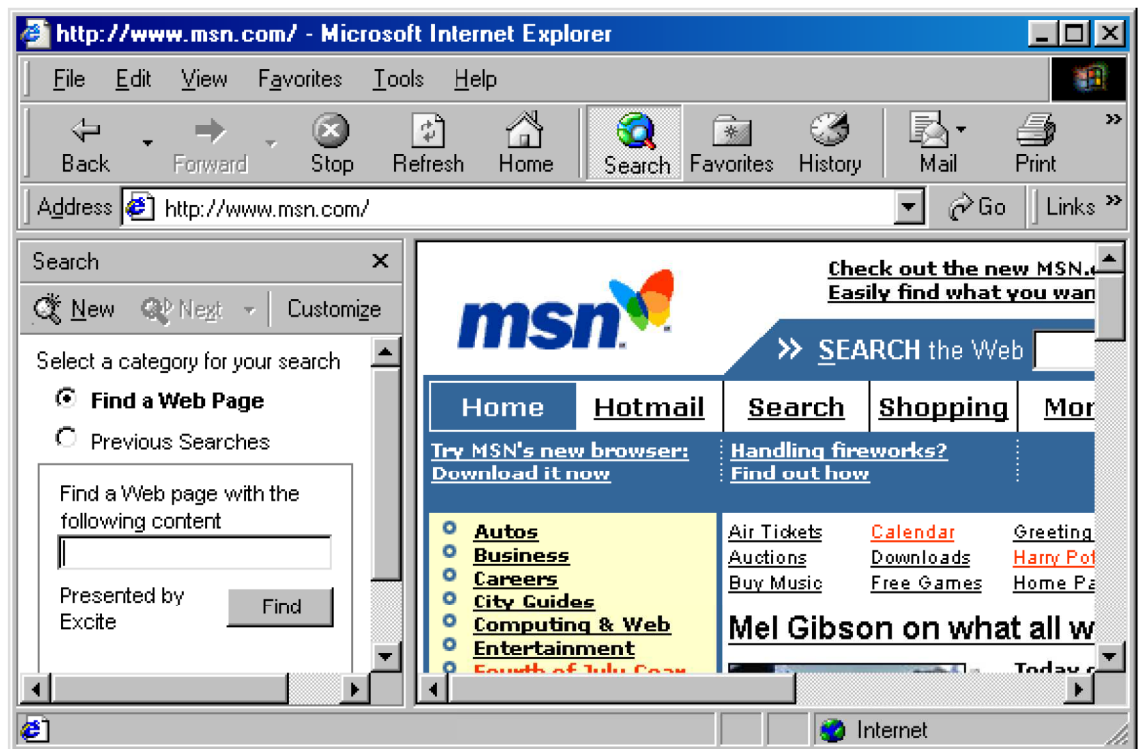
Explorer bar

Komanda **explorer bar** në menun **view** ju mundëson të shfaqni **function bar** (shirit funksion)



Picture 2: Explorer bars

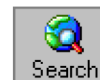
Përdor komandën **VIEW / EXPLORER BAR** për të shfaqur ose fshehur Explorere bar. Dukshmëria aktuale e explorer bar tregohet me shenjën e krrabzës para emrit të komandës



SHKOLLA E MESME PROFESIONALE KAÇANIK

Picture 3: Shiriti i kërkimit të explorer-it paraqitet në anën e majt


Shiritin Explorer mundeni gjithashtu ta aktivizoni (ta bëni të dukshëm) duke klikuar në butonin përkatës të toolbarit .



Gjithashtu në këtë mënyr mund ti aktivizoni edhe search , favorites dhe Hystory

Ekran i mbushur -Full Screen

Një mod speciall full screen mode është në disponim. Ky mod është i dobishëm për ti lërë më shumë hapësirë për web faqen kur një explorer bar dhe toolbars janë të shfaqur. Kcomanda **VIEW / FULL SCREEN** kyç në modin full screen, ku elementet e panevojshme fshehen .

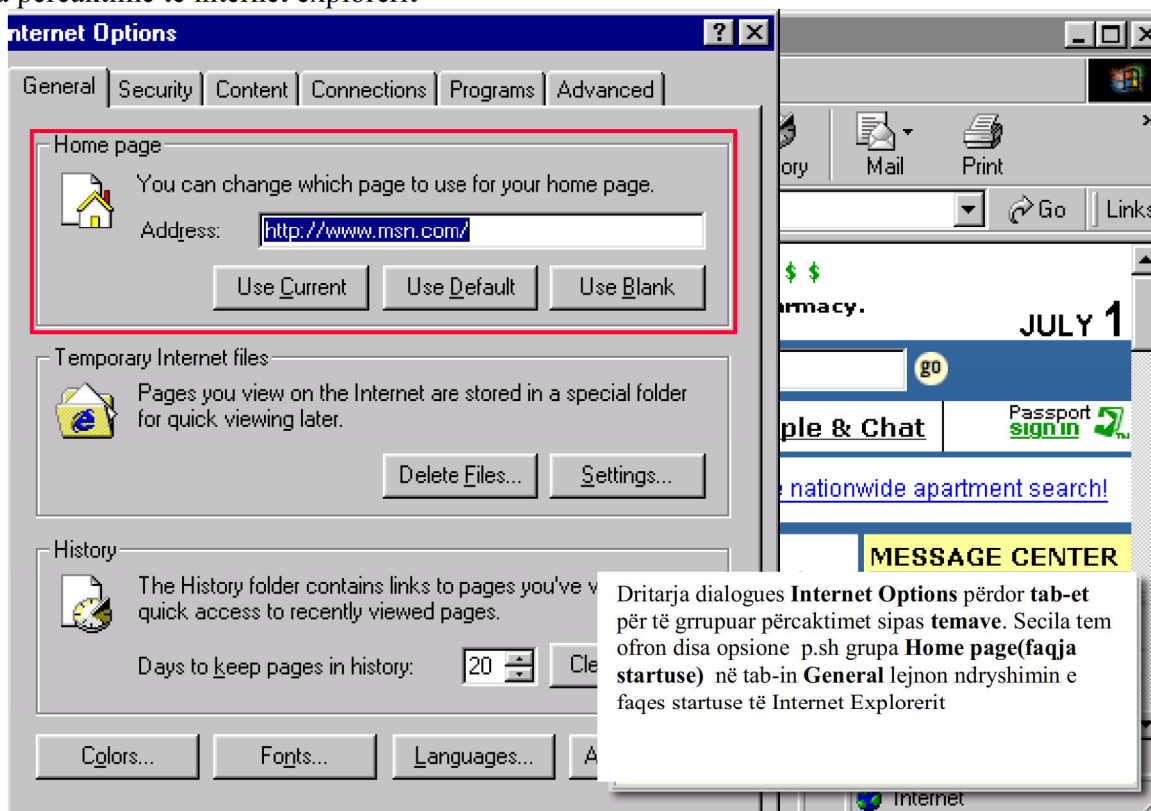
Klikon ikonën  **RESTORE** i inë sakjnin lart djatht për të kyç në modin Normal.



Tasti funksional **F11** mundet gjithashtu të përdoret për kyçje ndërmjet full screen dhe normal view.

Opsionet e internetit

Komanda **TOOLS / INTERNET OPTIONS** hap një dritare dialoguese që përdoret për të bërë disa përcaktime të internet explorerit



SHKOLLA E MESME PROFESIONALE KAÇANIK

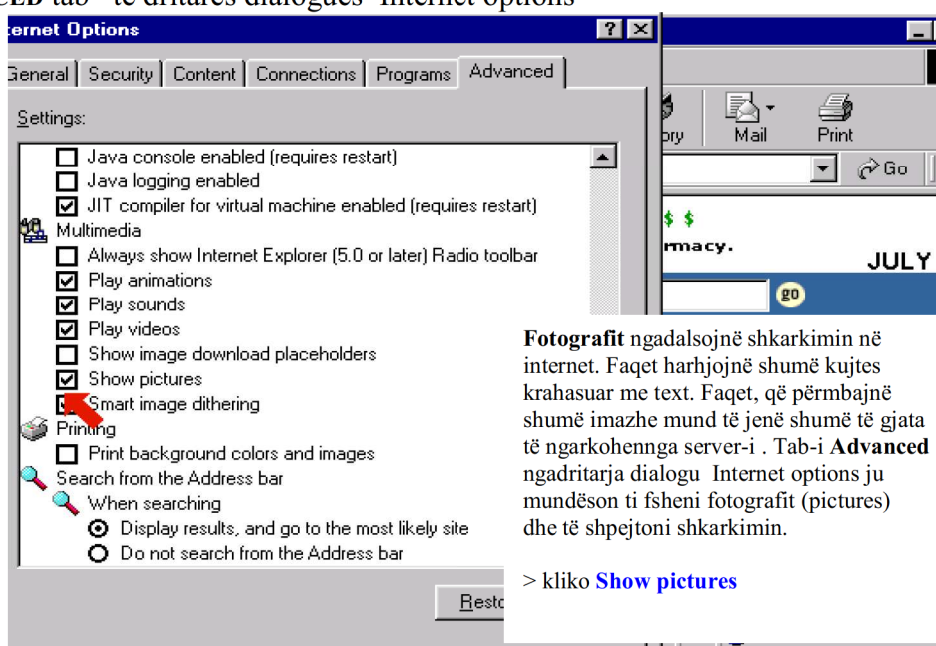
Kjo dritare dilaloguse ka disa tabe (tabs) për ti grupuar përcaktimet sipas temave . Secila tem (topic) siguron disa opsione.

p.sh **HOME PAGE** mund të ndryshohet në **GENERAL TAB**.

Viewing Pictures

Madhësia e veb faqes përcakton dhe kohën e shkarkimit. Fotografit zakonisht janë më të mëdha se teksti . Kështuqë faqet me më shumë fotografi kërkojnë kohë më të gjatë për të lexuar se faqet e bazuara me tekst . Internet Explorer-i mund të konfigurohet për të mos i lexuar(ngarkuar) fotografit për të shpejtuar shkarkimin e veb faqes

Ky përcaktim mund të ndryshohet duke selektuar **TOOLS / INTERNET OPTIONS**. Opsioni përkatës është **SHOW PICTURES** në seksionin **MULTIMEDIA** të listës në tab-in **ADVANCED** tab të dritares dialogues Internet options



Përdorimi i udhëzuesit -Using Help

Sikurse të të gjitha programet e windowsit, një veçori e tillë shumë detale e ndihmës gjithashtu është e integruar në Microsoft Internet Explorer.

Seksioni në vazdom spjegon se si të përdoret ndihma(udhëzuesi) në Internet Explorer

Startimi i Help-it

Ndihma starohet duke selektuar komandën **përmbatja dhe tregusi/ CONTENTS AND INDEX** nga menun **ndihmo/HELP** .

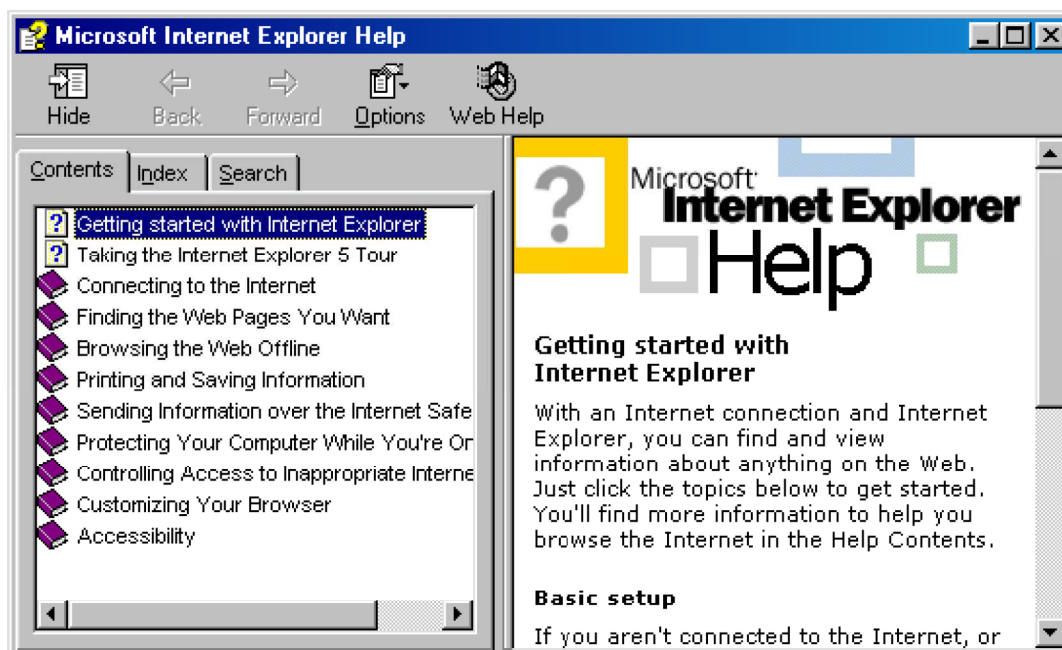




Fig: Help-i në Internet Explorer

Në panin e majt kemi tre tabe. Këta mundësojnë navigim të shpejt nëpër sistemin e ndihmës

Tabi i përmbatjes -Contents Tab

Tabi i përmbatjes liston përmbatjen e librit të ndihmës. Ky tab është i ngjajshëm me tableën e përmbatjes të një libri normal.

Faqja e përmbatjes tregon librin  - dhe symbolet e tekstit and text symbols . Symbolet e librit (Book symbols) tregojnë kapitujt të cilët mund të hapen për të treguar nën kapituj ose tekst dokumente. Simbolet e tekstit prezantojnë tekstin e ndihmës aktuale, hyperlinks (që tregohen me ngjyrë të ndryshme dhe nënvizime) ju mundësojnë kçim të shpejt në temat relacionale

Tabi i tregusve-Index Tab

Tabi i tregusve (Index tab) është i ngjajshëm me treguesit e një libri. Këtu falët kyçe (çels) ndihmojnë për gjetje të shpejt të temës përkatëse. Pasi që të keni fut (dhënë) fjalën kyçe, index list shfaq temat e cila tema e kërkuar mund të zgjedhet dhe tju shfaqet. Temat mund të zgjedhen secila duke i selektuar dhe kliku **DISPLAY** ose me klikim të dyfishtë në të temën e kërkuar

Tabi i kërkimit-Search Tab

Tabi i kërkimit/Search tab mundëson kërkimin e tërë tekstit përgjatë të sistemit të udhëzuesit (Help system). Njejt si dhe tabi i indekseve (Index tab, një fjalë kyçe duhet futur dhe më pas të gjitha temat që përmbajnë fjalën kyçe listohen.

Butonat e Navigimit-Navigation Buttons

Back: për të shfaqur ndihmën e temës paraprake

Forward: shkon para në listen e vizitës të dokumenteve Help(është në disponim vetëm nëse Back është përdor).

Rezyme :

Sërisht mbi formulimet view & settings

- Tasti Funksion F11 ju ndëlidh ndërmjet Full screen dhe Normal view
- Toolbaret mund ti aktivizoni ose fshehni me komandën **view/Toolbars**
- Shiritat **Search, Favorites** dhe **History** mund të aktivizohen ose fshehen me View/Explorer Bar
- Komanda **Internet Options** nga **Tools** mundëson gjithashtu konfigurime

Testo njohurit

1.....3 Pikë

Për çka përdoret Full Screen View e internet Exploreit?

- Të shfaq një web faqe të re
- Shumica e elementve të ekranit janë të fshehura
- Hapet home page
- Hapsira për pamjen e web faqeve maksimalizohet

2.....3 Pikë

Çifto termet dhe domethanjet e tyre:

Menu Bar
Status Bar
Scroll Bar
ToolBar

Zhvendos viewport-et
Përmban të gjitha komandat e mundshme
Përmban butonat për komandat më të randsishme
Shfaq përshkrimin e komandave dhe informon për dtyrën aktuale

3....2 Pikë

Çka verifikohet nga provajderi kur lidheni në internet përmes modemit?

- User Name (emri i shfrytëzuesit)
- Numri i telefonit
- Password (fjalë kalimi)
- Nëse modemi është i kyçur

4.....4 Pikë

Klasifiko formulimet si të sakta ose të pasakta si në vazhdim:

- Fqja amë(Home page) mund të ndryshohet në internet Options(osionet e internetit)

SHKOLLA E MESME PROFESIONALE
KAÇANIK

- ❑ Përdor Full screen View për të maksimalizuar hapësirën e mundshme për shfaqjen e faqeve web
- ❑ Zoom zmadhon/zvoglon pamjen(paraqitjen) e një web faqeje
- ❑ Adres bar shfaq URL e faqes aktuale
- ❑ Toolbaret nuk mund të zhvendosen